

**BICITRIP**



**BAVI  
ERA**

# CICLOTURISMO DE LUXO, PENSADO PARA QUEM NÃO É ATLETA.

## CICLOTURISMO, NÃO PERFORMANCE

Ritmo confortável, foco na experiência, não em velocidade ou resultado.

## GRUPOS EM PORTUGUÊS

Guias brasileiros ou fluentes em português, comunicação fácil o tempo todo.

## EXPERIÊNCIA DE LUXO COM CURADORIA

Hotéis elegantes, restaurantes premiados e logística cuidada em cada detalhe.

## NÃO É PARA ATLETAS

Percursos acessíveis, opção de e-bike incluída, carro de apoio sempre presente.

## VOCÊ NÃO PRECISA SE PREOCUPAR COM NADA.

- ➔ Logística completa entre hotéis, pedais e experiências.
- ➔ Acompanhamento profissional em todo o percurso.
- ➔ Frota própria de bicicletas, ajustadas à sua altura e ao seu conforto.

# OS DESTAQUES DESSA JORNADA PELA BAVIERA

## PAISAGENS ALPINAS DA ALTA BAVIERA

Estradas tranquilas entre pastagens verdes, lagos e vilarejos típicos da região.



## GASTRONOMIA BÁVARA COMO PARTE DA EXPERIÊNCIA

Queijaria artesanal alpina, cervejaria histórica fundada em 1675 e jantares gastronômicos.

## CASTELOS ICÔNICOS DA BAVIERA

Visitas aos castelos de *Linderhof* e *Neuschwanstein*, um dos cenários mais emblemáticos da Alemanha.



## HOTELARIA CINCO ESTRELAS EM CENÁRIO ALPINO

Com destaque para o Schloss Elmau hotel cinco estrelas com **três chaves Michelin**, cercado pelas montanhas da Alta Baviera.

## FICHA TÉCNICA

→ **Datas**  
junho e agosto de 2027

→ **Duração**  
6 dias | 5 noites

→ **Opções**  
bike normal ou e-bike

→ **Nível**  
moderado (3/4)

# Dia 1

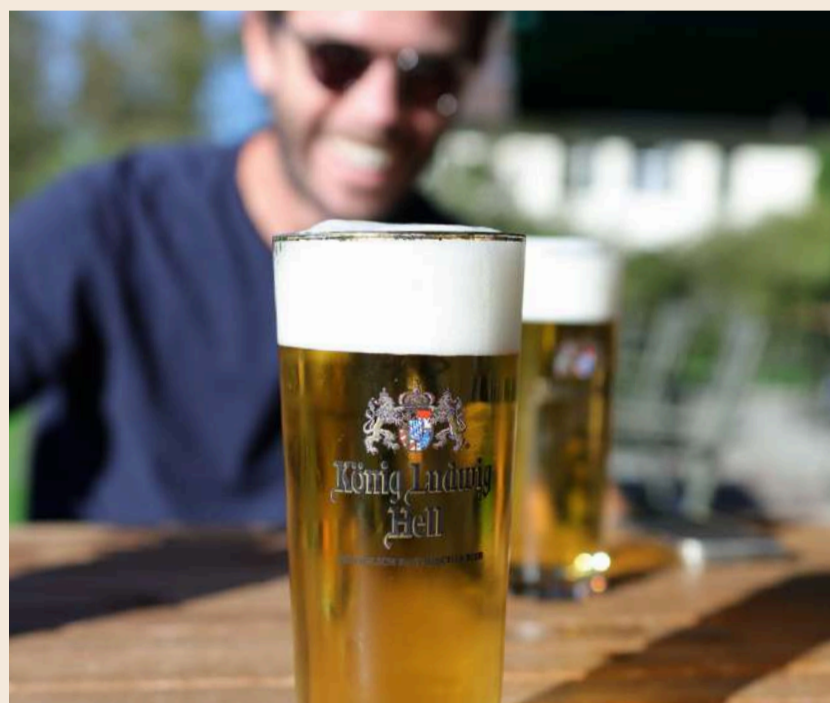
## BEM-VINDO AO TEGERNSEE

Seguimos até o *Hotel Bachmair Weissach*, um elegante refúgio alpino às margens do lago, onde começamos com o almoço de boas-vindas.

**Depois, saímos para o primeiro pedal por estradas tranquilas da Alta Baviera, entre pastagens verdes e fazendas alpinas.**

No caminho, visitamos uma cervejaria histórica fundada em 1675, onde a família *Hubert* nos recebe para uma degustação da tradicional cerveja *Tegernsee*, um clássico da região.

À noite, seguimos para um jantar em um restaurante charmoso na cidade, à beira do lago.



→ **Distância e altimetria** - 25km | 250m

→ **Cidades** - Rottach-Egern, Tegernsee

→ **Hotel** - Bachmair Weissach

→ **Refeições** - Almoço e jantar



Hoje pedalamos por **estradas rurais sinuosas e paisagens bucólicas**, entre pastagens alpinas, fazendas e vilarejos típicos da Baviera. Chegamos a **Bad Tölz**, uma pitoresca cidade bávara, onde paramos para o almoço em um restaurante típico.

De lá, continuamos pela margem do lago, em um dos trechos mais agradáveis do dia, até chegar à *Naturkäserei TegernseerLand*.

A queijaria reúne produtores da região e trabalha exclusivamente com leite local, vindo de pequenas fazendas ao redor do lago. A produção segue um padrão extremamente preciso, típico alemão, que valoriza consistência e qualidade.

→ **Distância e altimetria** - 53km | 580m

→ **Cidades** - Waakirchen, Bad Tölz

→ **Hotel** - Bachmair Weissach

→ **Refeições** - Café da manhã + Almoço + Jantar

## Dia 3

## ENTRE MONTANHAS E VALES ALPINOS



Hoje partimos para um dos dias mais icônicos da jornada: **pedalar pelo vale que conecta as montanhas da Baviera e da Áustria.**

Após cerca de 30 km, paramos para o almoço no *Gasthaus Faller Hof*. *Schnitzel* com salada de batata, *spätzle* na manteiga, truta fresca e cerveja local. Simples, direto e exatamente o que esse tipo de dia pede.

De lá, seguimos por uma estrada de tirar o fôlego ao longo do rio *Isar*, em um dos trechos mais marcantes do percurso, até *Wallgau*.

Continuamos então até o nosso próximo refúgio: o **Schloss Elmau**, um dos hotéis mais emblemáticos da Alemanha, agraciado com 3 chaves do guia *Michelin*.



→ **Distância e altimetria** - 62km | 950m

→ **Cidades** - Fall, Wallgau, Elmau

→ **Hotel** - Schloss Elmau

→ **Refeições** - Café da manhã + Almoço + Jantar

## Dia 4

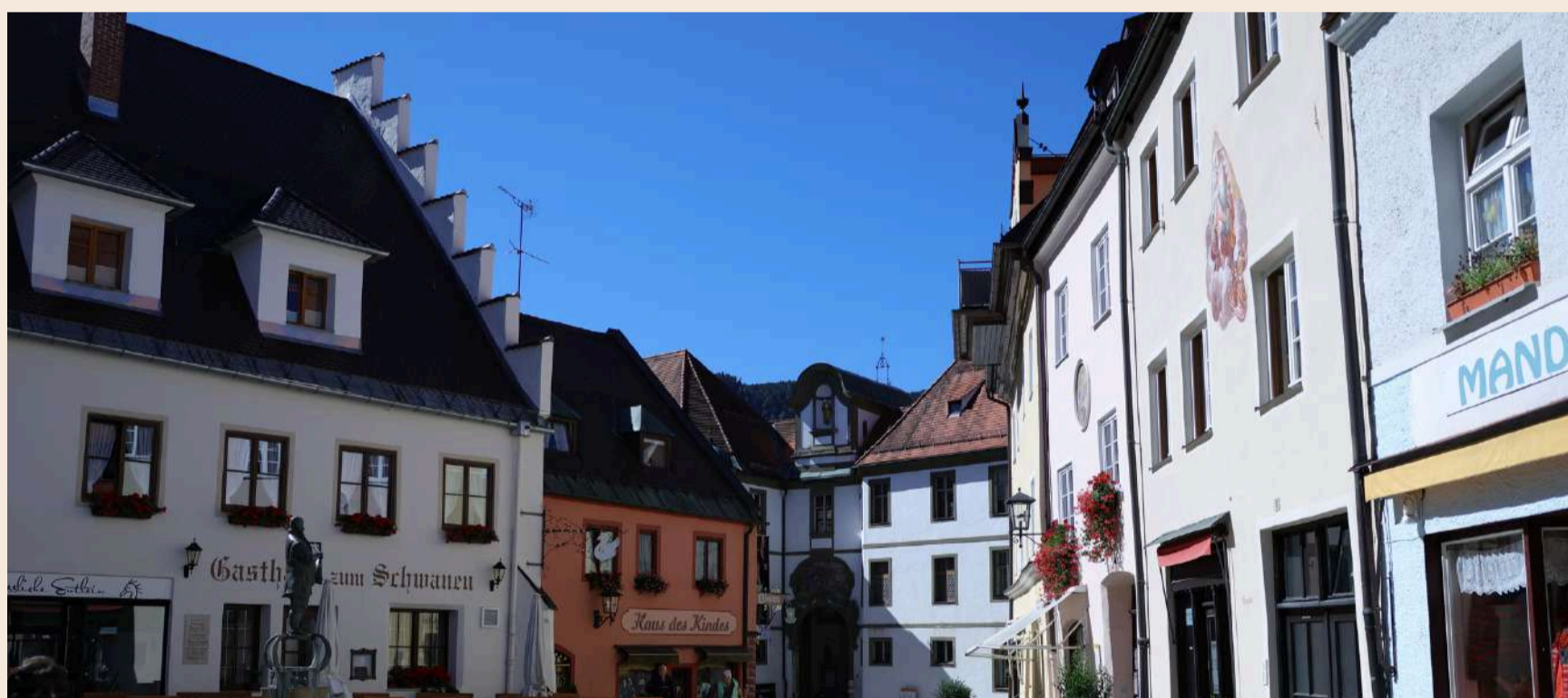
## CONTOS DE FADAS

Hoje exploramos o vale ao redor de *Garmisch-Partenkirchen*, uma das cidades mais icônicas da Baviera, cercada pelos Alpes.

Pedalamos por estradas que conectam *Garmisch* a vilarejos como *Oberau*, passando por igrejas com torres em formato de cebola e casas decoradas com afrescos.

Essa tradição, chamada *Lüftmalerei*, é típica da região e retrata cenas religiosas, rurais e do cotidiano local, dando identidade única a cada vilarejo.

No fim do dia, retornamos ao hotel para um jantar em um de seus restaurantes.



→ **Distância e altimetria** - 65km | 650m

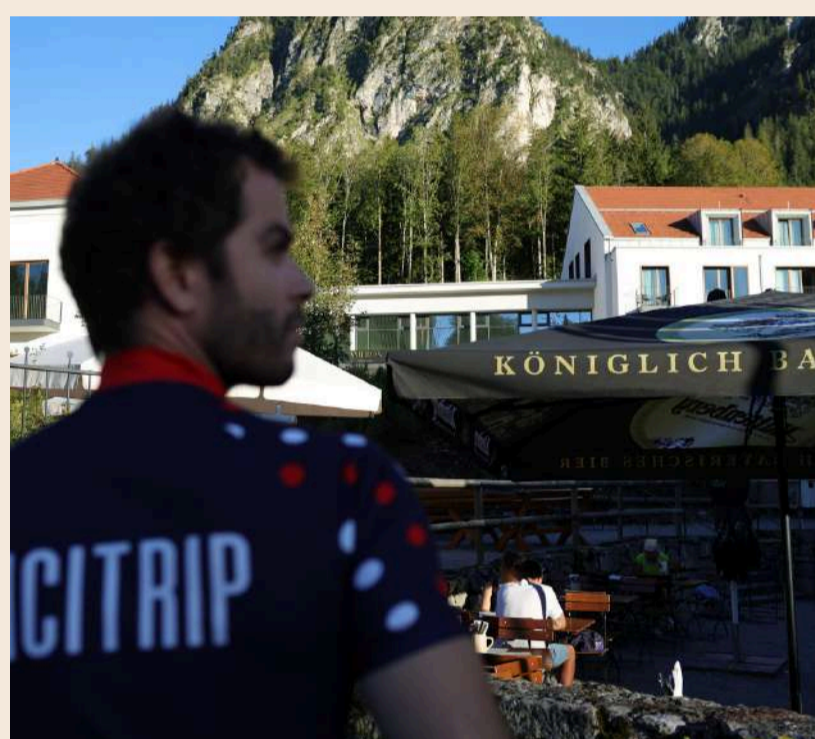
→ **Cidades** - Garmisch-Partenkirchen, Oberau

→ **Hotel** - Schloss Elmau

→ **Refeições** - Café da manhã + Almoço + Jantar

# Dia 5

## CASTELOS DA BAVIERA



Deixamos o **elegante Schloss Elmau**, e seguimos de transfer até Ettal, onde iniciamos o pedal em direção ao *Castelo de Linderhof*, uma das residências mais impressionantes do rei *Ludwig II*. Após a visita, continuamos pedalando por estradas que cruzam a região.

Paramos para o almoço em um refúgio alpino, administrado por um casal. Cardápio enxuto: käsespätzle, salsichas grelhadas, sopa do dia e strudel de maçã feito ali mesmo. Um daqueles lugares que não precisa explicar muito.

À tarde, pedalamos ao lado do *Plansee*, com suas águas cristalinas, até chegarmos ao nosso último hotel. **À noite, o jantar é servido com vista para o castelo de Neuschwanstein.**

→ **Distância e altimetria** - 35km | 180m

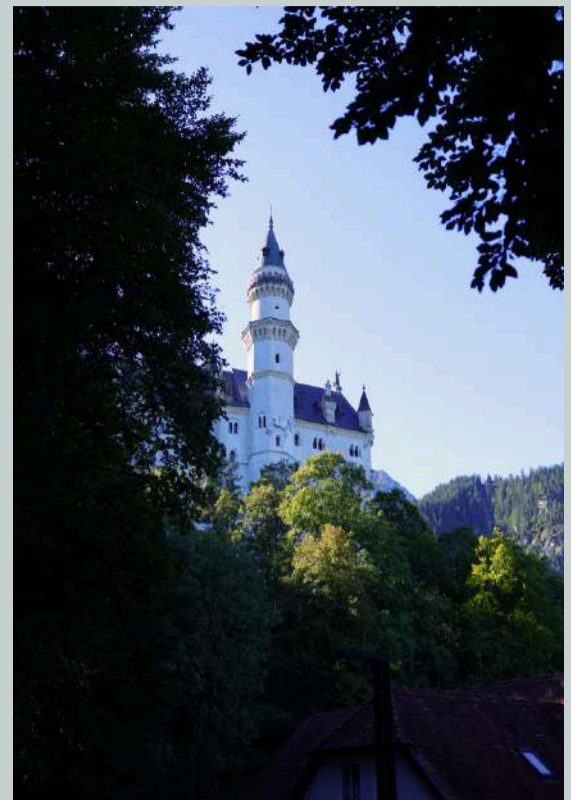
→ **Cidades** - Ettal, Am Plansee, Schwangau

→ **Hotel** - AMERON Neuschwanstein Alpsee

→ **Refeições** - Café da manhã + Almoço + Jantar

## Dia 6

## AUF WIEDERSEHEN, BAVIERA



Após o café da manhã, faça o check-out, deixe as malas prontas e seguimos de ônibus até o icônico **Castelo de Neuschwanstein**, construído pelo rei *Ludwig II*.

Situado entre florestas densas e montanhas alpinas, o castelo é um dos marcos mais impressionantes da Baviera e inspirou o famoso castelo da Bela Adormecida.

**A visita ao castelo é livre, para que cada um explore no seu próprio ritmo, assim como o almoço, também livre ao longo do passeio.**

Às 14h30, partimos em transfer privado da Bici Trip para *Füssen*, encerrando a nossa jornada.

→ **Distância e altimetria** - sem pedal

→ **Refeições** - Café da manhã incluído | **O almoço é livre**

# HOTEL N°1 - BACHMAIR WEISSACH



TEGERNSEE

Às margens do **Lago Tegernsee**, o **Bachmair Weissach** é um elegante hotel 5 estrelas que traduz o charme alpino da Baviera. Instalado em um edifício histórico do século XIX.

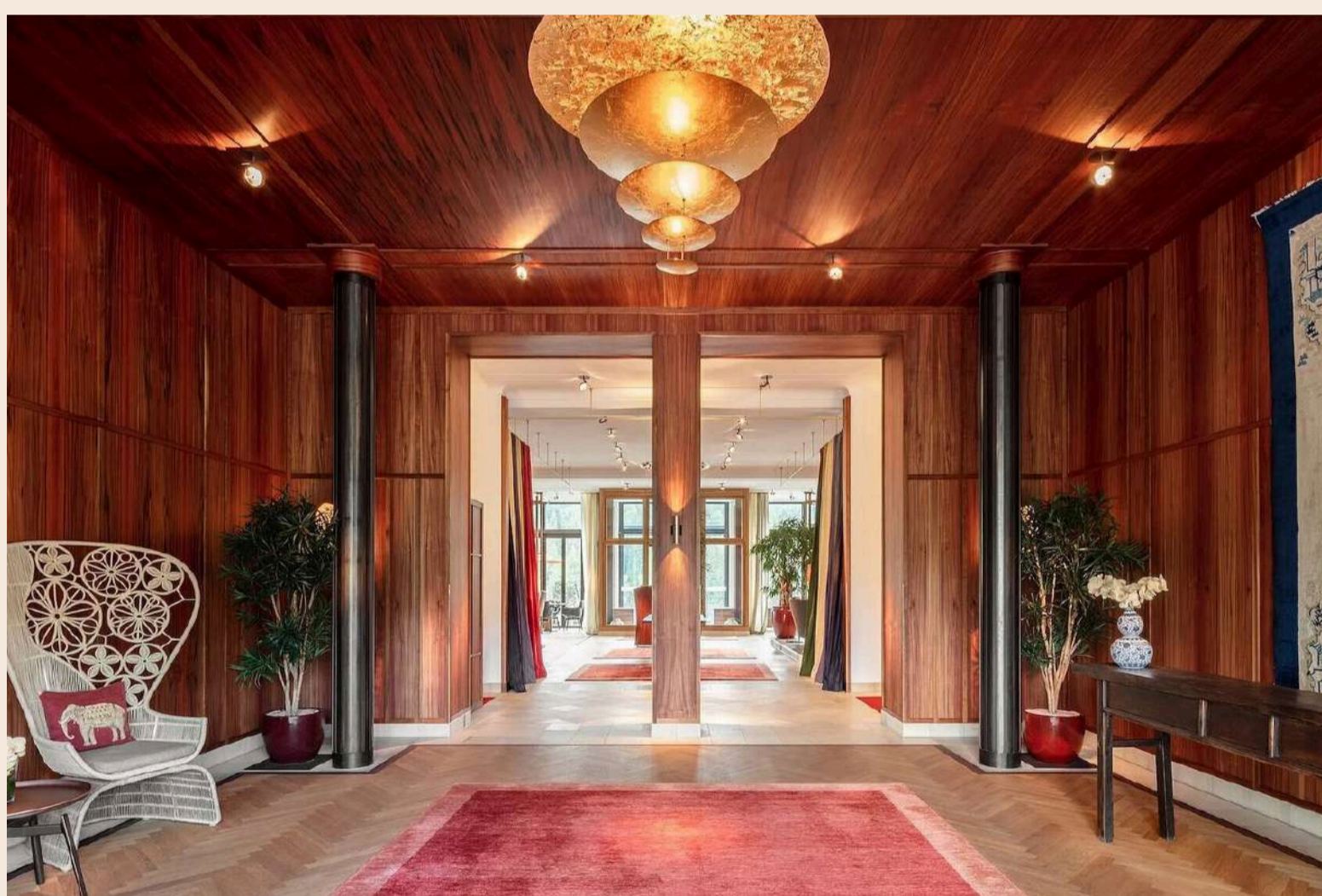
O hotel é conhecido por seu amplo spa, que inclui dois conceitos distintos: o Family Spa e o exclusivo **Mizu Onsen Spa**, inspirado nos tradicionais banhos termais japoneses.

Entre bem-estar, gastronomia regional e o cenário das montanhas, oferece uma experiência autêntica da hospitalidade bávara.

## HOTEL N°2 - SCHLOSS ELMAU



KRÜN



O **Schloss Elmau** é um hotel 5 estrelas reconhecido com três chaves Michelin, situado em um vale isolado entre as montanhas da Baviera. Cercado pelos Alpes e com uma atmosfera única, combina natureza, bem-estar e cultura em um dos refúgios mais exclusivos da Alemanha.

Com múltiplos spas, piscinas internas e externas e uma programação que inclui gastronomia estrelada, concertos e experiências de bem-estar, o hotel vai além da hospedagem tradicional. Um lugar onde o tempo desacelera e a experiência se constrói entre conforto, paisagem e uma curadoria cuidadosa em cada detalhe.

## HOTEL N°3 - AMERON NEUSCHWANSTEIN ALPSEE



HOHENSCHWANGAU

Com vista para o Lago Alpsee e aos pés dos castelos de Neuschwanstein e Hohenschwangau, o **AMERON Neuschwanstein Alpsee Resort & Spa** ocupa um dos cenários mais emblemáticos da Alemanha.

O hotel integra edifícios históricos da região a uma arquitetura contemporânea elegante. Com spa voltado para o lago, gastronomia refinada e atmosfera alpina sofisticada, oferece uma experiência que combina natureza, história e conforto moderno.

# O QUE ESTÁ INCLUÍDO?



## HOSPEDAGEM

- Estadia de 5 noites em hotéis com curadoria Bici Trip: charme local, luxo e conforto.
  - Transferência de bagagens entre os hotéis.
- 

## REFEIÇÕES

- Todos os cafés da manhã nos hotéis.
  - 5 almoços em restaurantes locais autênticos, com menus que valorizam ingredientes frescos e sazonais acompanhados de vinhos locais, água e café.
  - 5 jantares em restaurantes autorais ou gastronômicos, com harmonização de vinhos, água e café.
- 

## EQUIPAMENTOS

- Bicicleta de cicloturismo (opção de bike elétrica disponível sem cobrança adicional).
  - Capacete e bolsa de bike para uso diário.
  - *Welcome kit* com *jersey* exclusivo, eco bag e garrafa Bici Trip.
- 

## SUPORTE

- Carro de apoio ao longo de todo o percurso.
  - Guia brasileiro ou fluente em português, conhecedor da região, que pedala com o grupo.
  - *Transfer in and out* a partir de estação de trem de *Holzkirchen* e estação de trem de *Füssen*.
- 

## ATIVIDADES

- Visita aos dois castelos icônicos da região: *Castelo Linderhof* e *Castelo Neuschwanstein*.
- Degustação de cervejas artesanais e de queijos.

As viagens da Bici Trip **NÃO** incluem bilhetes aéreos e de trem, refeições não mencionadas, atividades não mencionadas, seguro de saúde obrigatório, despesas adicionais nos hotéis, acesso a áreas de spa quando não incluído pela propriedade e gorjetas aos guias.

# AS BICICLETAS DA BICI TRIP



Na Bici Trip, escolhemos bicicletas que oferecem conforto, segurança e uma pedalada prazerosa — seja você iniciante ou mais experiente. Nossos modelos são ideais para o ritmo leve e contemplativo do cicloturismo.

---

## **E-bike Moustache Dimanche**

Equipada com motor Bosch Performance Line SX e design elegante, a Moustache Dimanche oferece uma pedalada suave, silenciosa e segura.

Com assistência elétrica progressiva, ela é perfeita para todos os níveis de ciclistas — especialmente iniciantes que querem curtir a jornada com menos esforço físico.



---

## **Bike normal Cube Nulane**

Uma bike versátil, leve e ideal para longas distâncias em terreno plano.

A Cube Nulane tem quadro de alumínio, guidão confortável e marchas bem distribuídas, proporcionando uma pedalada fluida e estável.

É a escolha perfeita para quem prefere pedalar sem assistência elétrica.



# VEJA AS DATAS DE SAÍDA PARA 2027

→ **JUNHO/JULHO**  
27 de junho a 02 de julho de 2027

→ **AGOSTO**  
15 a 20 de agosto de 2027

## INVESTIMENTO

**a partir de 5.900€/pessoa**  
em apartamento duplo.

**+1.600€** em apartamento individual.

Pagamento **à vista** ou **parcelado** (1.000€ + saldo em até 8 parcelas sem juros).

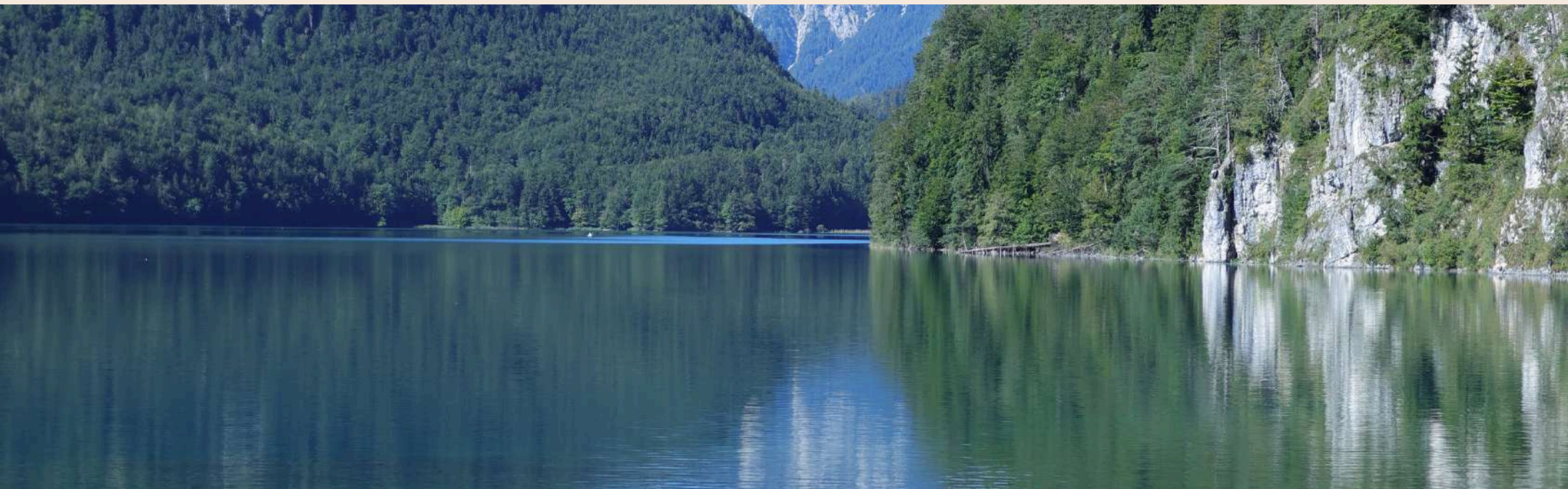
Considerar **euro-turismo** como referência para conversão e IOF vigente.

*A viagem precisa estar paga no momento da partida.*

*Consulte as condições de cancelamento no contrato.*

**Atenção:** como nossos grupos são pequenos para garantir a **exclusividade da experiência**, as vagas são limitadas e sujeitas à disponibilidade.

# INFORMAÇÕES ADICIONAIS



## TEMPERATURAS MÉDIAS

	JAN	FEV	MAR	ABR	MAI	JUN	JUL	AGO	SET	OUT	NOV	DEZ
MAX (°C)	3°	5°	10°	14°	18°	22°	24°	24°	19°	14°	8°	4°
MIN (°C)	-2°	-2°	1°	4°	8°	12°	14°	14°	10°	6°	2°	-1°
CHUVA (MM)	50	25	55	76	102	110	152	110	102	76	60	60

## HORÁRIO DOS TRANSFERS

### CHEGADA

**11h30**

**Ponto de encontro:**  
estação de trem de Holzkirchen

Duração estimada do transfer: 40min

**12h30**

Almoço de boas-vindas no nosso hotel, o Hotel Bachmair Weissach.



É sempre mais seguro chegar no dia anterior.

### PARTIDA

**14h30**

**Ponto de encontro:**  
Recepção do hotel AMERON Neuschwanstein Alpsee

Duração estimada do transfer: 15min

**14h45**

**Ponto de desembarque:**  
estação de trem de Füssen

# PINGO NOS I'S

## MENUS NOS RESTAURANTES

Os restaurantes dos nossos almoços e jantares podem oferecer menus fixos, em que serão servidos deliciosos pratos da culinária local. Por esse motivo, é fundamental que você indique as suas restrições alimentares, alergias ou alimentos que você não come no formulário após a reserva.

## ATENÇÃO AO CONSUMO DE ÁLCOOL

Serviremos bebidas alcoólicas nas refeições, mas o consumo é opcional. Lembre-se que o consumo de álcool reduz a coordenação motora e os reflexos, o que pode ocasionar acidentes.

## NÍVEL DE DIFICULDADE

Nossos passeios são de cicloturismo, e não de performance. Não é necessário ser um ciclista habitual, **mas é importante ter segurança e confiança para pedalar.**

Na Baviera, classificamos este roteiro como nível 3/4 (moderado a desafiador). O percurso inclui subidas e descidas frequentes, típicas da região, com presença de altimetria ao longo dos dias.

Pedalamos por estradas secundárias pequenas, em geral tranquilas, mas que podem ter circulação de carros.

## TEMPERATURA E CHUVAS

Uma Bici Trip na Baviera é uma experiência ao ar livre, em uma região linda e de clima variável, especialmente no verão.

**É comum ter algumas pancadas de chuva ao longo do dia. Em caso de chuva leve, pedalamos normalmente. Se a chuva for mais intensa, ajustamos a programação para garantir o conforto do grupo.**

Vale considerar o histórico do clima na escolha da data, acompanhar a previsão antes da viagem e trazer roupas adequadas, como jaqueta impermeável, luvas e uma troca extra de tênis.

## CATEGORIA DOS QUARTOS

Como priorizamos hotéis históricos e de charme — e não grandes redes padronizadas — a Bici Trip não garante categorias de quartos iguais para todos os participantes. A distribuição dos quartos é feita pelo próprio hotel, de forma aleatória e de acordo com a disponibilidade.



# BICITRIP

A Bici Trip é uma agência brasileira que promove viagens de luxo de bicicleta pelas mais belas estradas da Europa desde 2019.



## CONFIRA O QUE OS NOSSOS CLIENTES DISSERAM APÓS VIAJAR CONOSCO:

**Luis**  
Estados Unidos  
1 contributo

👍 0 ...

●●●●●

**O melhor caminho por toda a Europa!**  
10/2025

Bici Trip foi uma experiência inesquecível! Espere ter o melhor de tempo com as pessoas mais gentis e amigáveis de bicicleta pela Europa e comer refeições deliciosas.

Fizemos a viagem ao Algarve com nossa diversificada família atlética e descobrimos que cada um teve a oportunidade de experimentar Portugal ao seu próprio ritmo.

**Granvile**  
São Paulo, SP  
45 contributos

👍 0 ...

●●●●●

**Bictrip sempre impecável**  
11/2025 • Amigos

O tour de bicicleta pela Puglia foi excelente. A curadoria de hotéis e restaurantes impecável, guias solícitos e organização de altíssimo nível. Já estamos na da Córsega em 2026.



**Denise C**  
3 contributos

👍 0 ...

●●●●●

**Uma viagem inesquecível !!!**  
09/2025 • Casais

Nossa experiência com a Bicitrip foi fantástica. Uma mescla de pedal , natureza , ótima gastronomia e excelentes hotéis . O melhor de tudo foi poder fazer tudo isso com uma ótima equipe tanto na pré viagem como durante os 5 dias . Os guias sempre muito atenciosos e acolhedores , mostrando sempre energia boa em todas as nossas pedaladas . A turma que viajou conosco tb fez toda a diferença . Mais que perfeito ...inesquecível !!!

**renata**  
Armação dos Búzios, RJ  
7 contributos

👍 0 ...

●●●●●

**Bictrip é como.....sair de casa para pedalar com os amigos!!!!**  
09/2025 • Casais

Já viajamos c eles três vezes.....como sempre MARAVILHOSO!!!!!! E ano q vem já vms de novo👉👈👉👈👉👈 a Bicitrip cada ano nos surpreende para melhor!!!!



**Guide55873539556**  
9 contributos

👍 0 ...

●●●●●

**Superou nossas expectativas**  
10/2025 • Casais

Superou nossas expectativas.  
Tour maravilhoso.  
Tudo feito com muito carinho e dedicação.  
Hotéis excelentes, comida maravilhosa, roteiro fantástico.  
Os guias Lincon, Ricardo e Tiago foram excepcionais, fizeram a diferença.

**GrazielaGilioli**  
São Miguel dos Milagres, AL  
5 contributos

👍 0 ...

●●●●●

**A BiciTrip é o máximo!**  
11/2025 • Solo

Viajar com a BiciTrip é maravilhoso! Tudo perfeito!  
Itinerário super programado, cenários lindos, hotéis divinos e passeios deliciosos nas cidadezinhas.  
Experiência incrível! Realmente inesquecível!



**BIS BALD!**

---

**BICITRIP**